

Resumo Climatológico – outono 2016 Portugal Continental

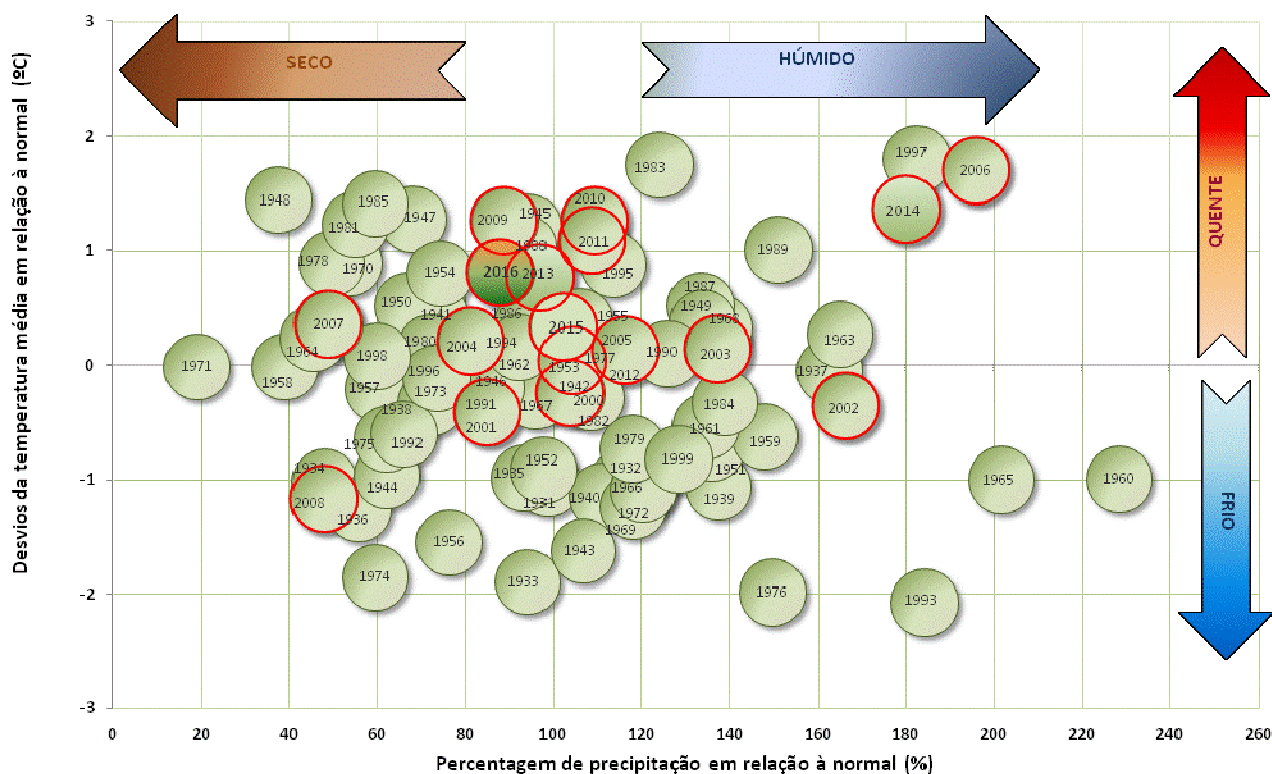


Figura 1 - Temperatura e precipitação no outono (setembro, outubro, novembro) 2016 (período 1931 – 2016)
Anos depois de 2000 com circunferências a vermelho

O outono de 2016 (setembro, outubro, novembro) em Portugal Continental foi caracterizado por valores da temperatura média do ar superiores ao valor normal (período 1971-2000) e valores da quantidade de precipitação inferiores, classificando-se este outono como **quente e seco**.

O valor da temperatura média no outono foi de 17.1 °C, cerca de 0.8 °C acima do valor médio (Figura 1). Valores da temperatura média superiores ao do outono 2016 ocorreram em cerca de 20 % dos anos (série com início em 1931).

No outono 2016, o valor médio da temperatura máxima do ar, 23.1 °C, 1.6 °C acima do valor médio (Figura 2), correspondeu ao 7º valor mais alto desde 1931. O valor médio da temperatura mínima, 11.1 °C, foi próximo do normal.

A quantidade de precipitação no outono, cerca de 220 mm, corresponde a 88 % do valor médio (Figuras 1 e 3). Valores inferiores aos deste outono ocorreram em 36% dos anos.

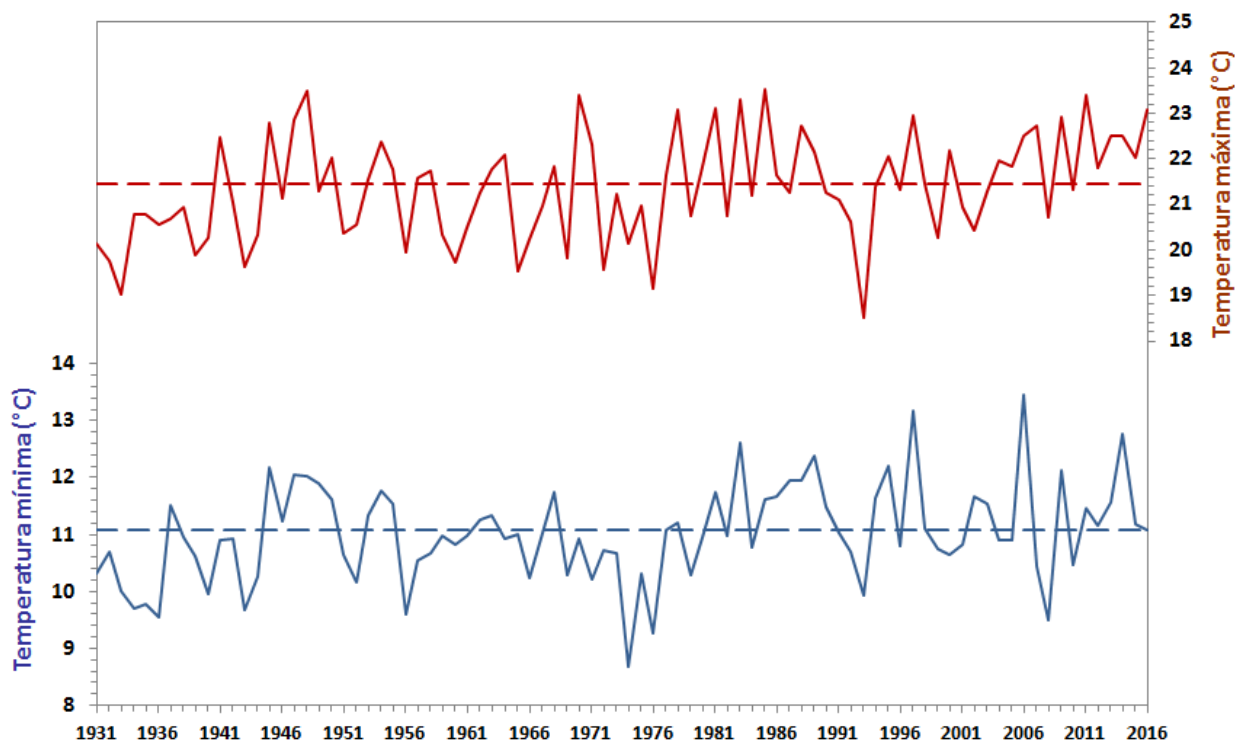


Figura 2 - Variabilidade da temperatura máxima e mínima no outono - Portugal Continental
(linhas a tracejado representam os valores médios no período 1971-2000)

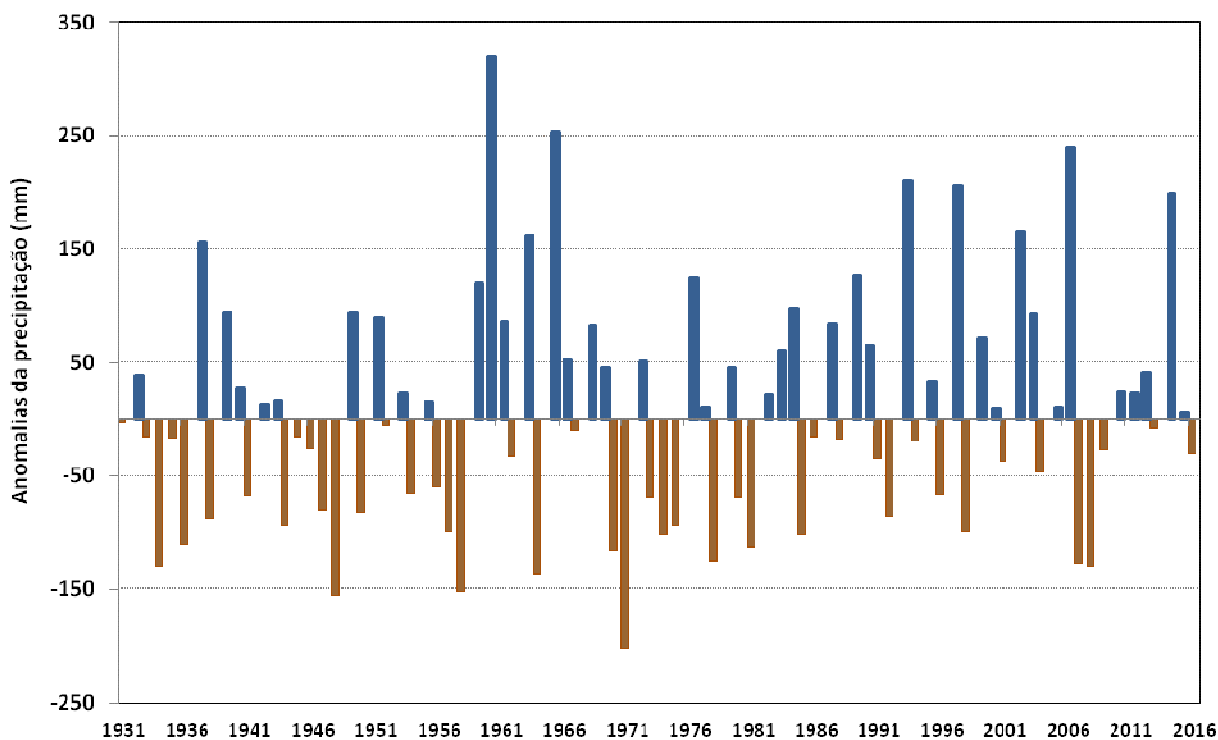


Figura 3 – Anomalias do total de precipitação no outono em Portugal Continental
em relação ao valor da normal 1971-2000

Outono mês a mês

Na Figura 4 apresentam-se os desvios da média da temperatura média (esq.) e da temperatura máxima (dir.).

Os desvios da temperatura média foram superiores aos valores médios em setembro e outubro, com desvios superiores a 1 °C, e inferiores em novembro. De salientar que os desvios da temperatura máxima foram superiores aos valores médios nos três meses, com especial destaque para os meses de setembro e outubro com desvios superiores a 2 °C. Os valores da temperatura mínima foram próximos do normal no mês de setembro, superiores em outubro (+0.72 °C) e inferiores em novembro (-0.68 °C).

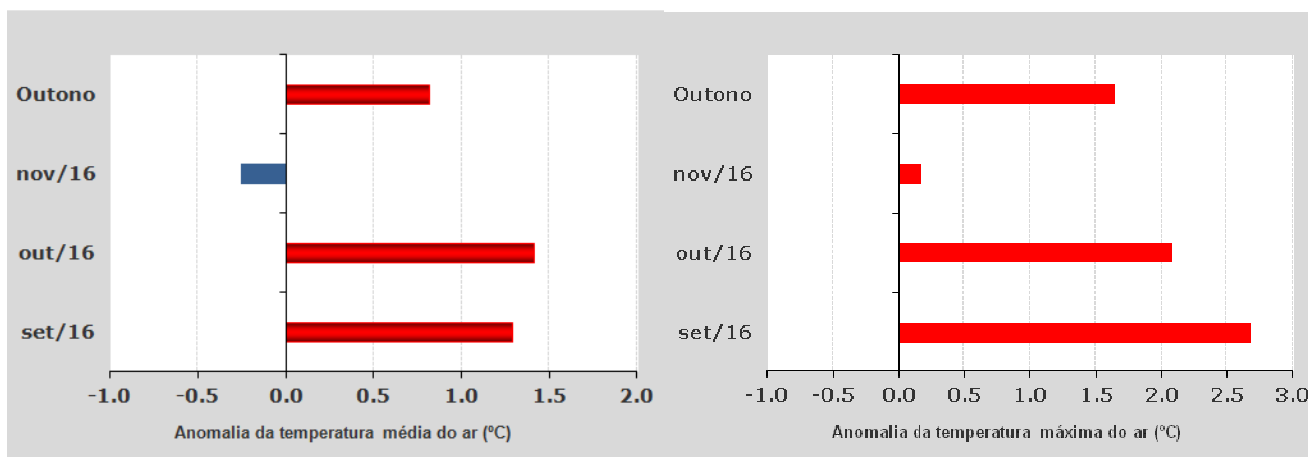


Figura 4 - Desvios (em relação ao valor médio 1971-2000) da média da temperatura média (esq.) e da média da temperatura máxima (dir.) no outono 2016.

Na Figura 5 apresentam-se os desvios do total de precipitação. Os valores da quantidade de precipitação foram inferiores aos valores médios em setembro e outubro e superiores em novembro.

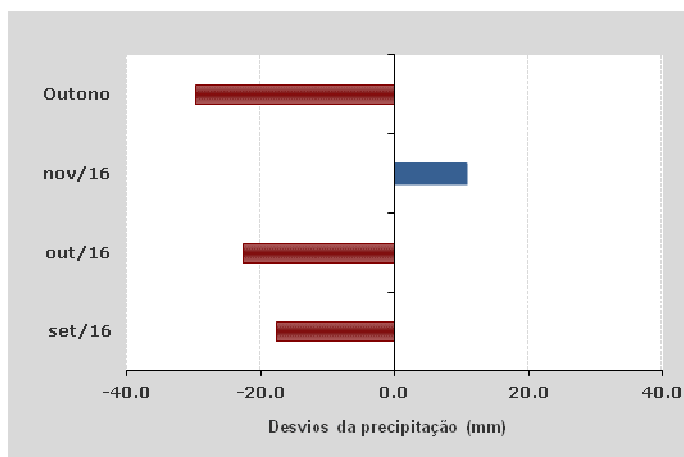


Figura 5 - Desvios (em relação ao valor médio 1971-2000) do total de precipitação no outono.