

## Resumo Climatológico

### Abril de 2018

O mês de abril de 2018 em Portugal Continental foi muito chuvoso e normal em relação à temperatura do ar.

O valor médio da quantidade de precipitação em abril, 118.5 mm, corresponde a cerca de 150 % do valor normal mensal. Foi 4º abril mais chuvoso desde 2000 (depois de 2000, 2008 e 2016) e o 14º desde 1931 (Figura 1).

De acordo com o índice meteorológico de seca PDSI, a 30 de abril continua a não existir seca meteorológica em Portugal Continental: 36.3 % do território na classe de chuva severa, 47.1 % na classe de chuva moderada e 16.6 % na classe de chuva fraca (Figura 2, Tabela 1).

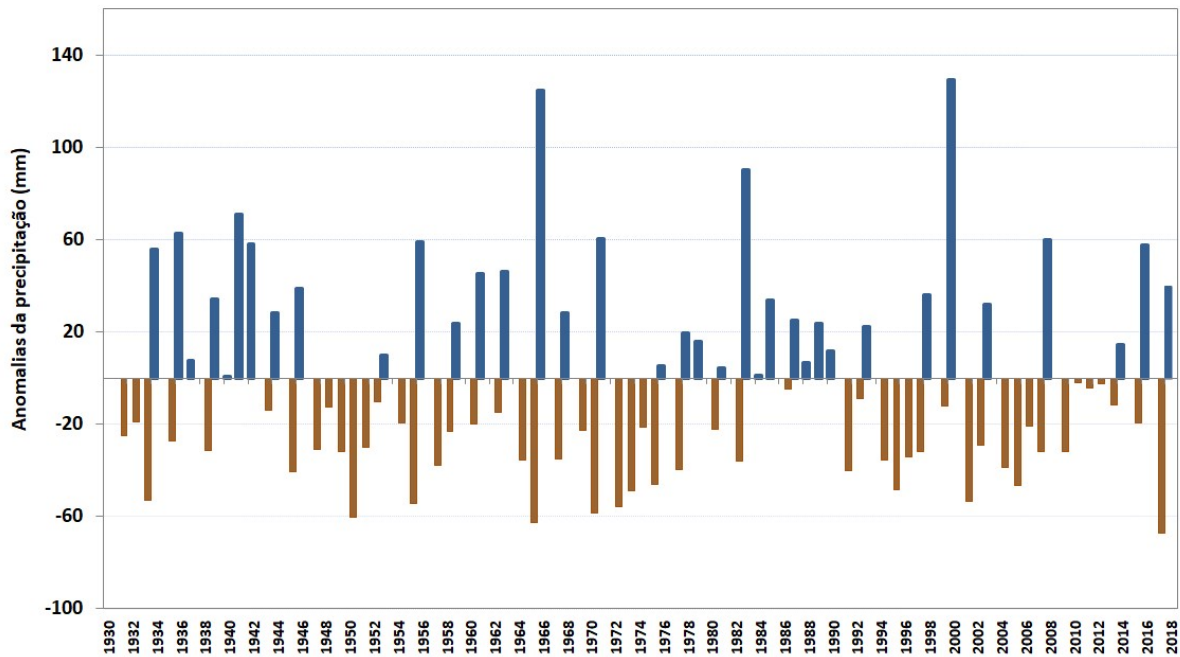
O valor médio da temperatura média do ar em abril, 13.22 °C, foi muito próximo do normal (-0.06 °C), Figura 3.

O valor médio da temperatura máxima do ar, 18.47 °C, foi superior ao normal, +0.29 °C. O valor médio da temperatura mínima foi inferior ao normal em -0.17 °C, sendo o 4º valor mais baixo desde 2000; valores da temperatura mínima inferiores aos agora registados ocorreram em cerca de 35% dos anos (Figura 4).

Na Figura 5 representa-se a evolução diária da temperatura (máxima, média e mínima do ar) do ar de 1 a 30 de abril de 2018 em Portugal continental.

O dia 10 foi o dia mais frio com o valor da temperatura média de 8.6 °C e o valor da temperatura máxima de 11.7 °C; o valor mais baixo da temperatura mínima, 4.4 °C ocorreu no dia 9. O dia 24 correspondeu ao dia mais quente, com o valor da temperatura média de 19.7 °C; neste dia o valor da temperatura máxima foi de 25.7 °C e 13.7 °C o da temperatura mínima.

Até ao dia 16 e depois do dia 28 os valores de temperatura do ar (máxima, mínima e média) foram baixos e muito inferiores aos valores médios. No período entre 17 e 27 de abril, os valores de temperatura do ar foram altos e muito superiores ao respetivo valor normal.

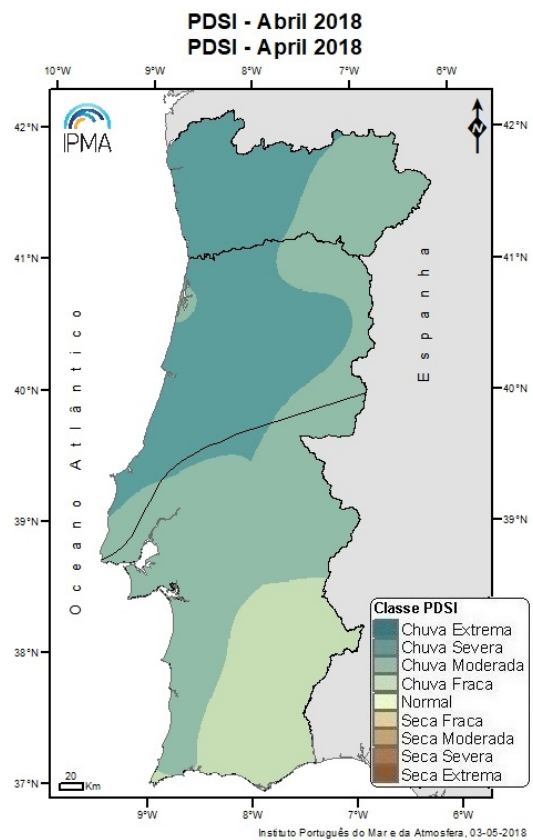


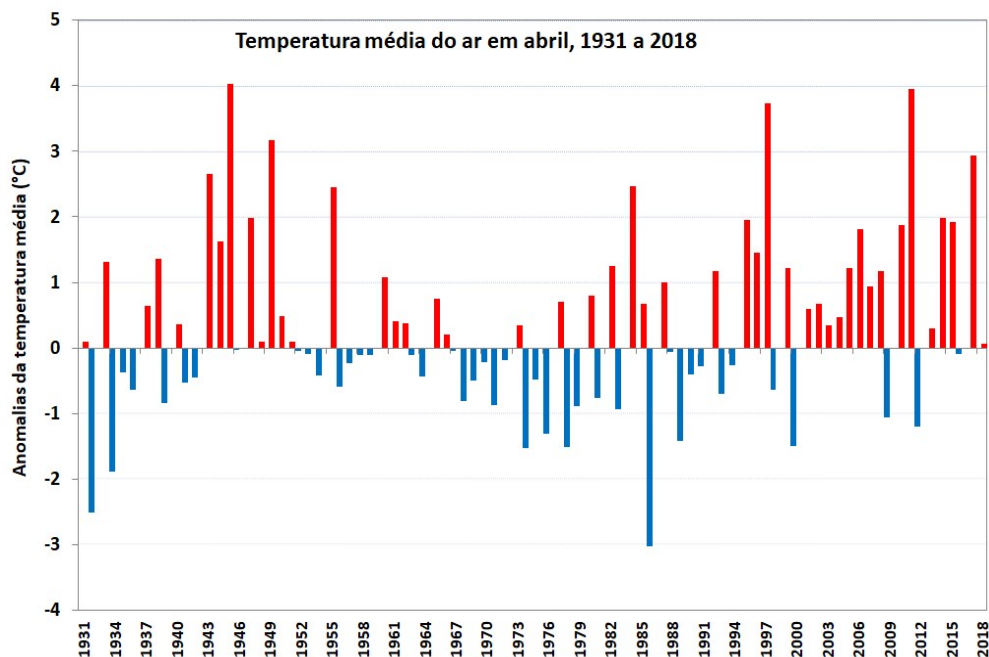
**Figura 1** - Anomalias da quantidade de precipitação, no mês de abril, em Portugal continental, em relação aos valores médios no período 1971-2000.

**Tabela 1** – Classes do índice PDSI  
 Percentagem do território afetado

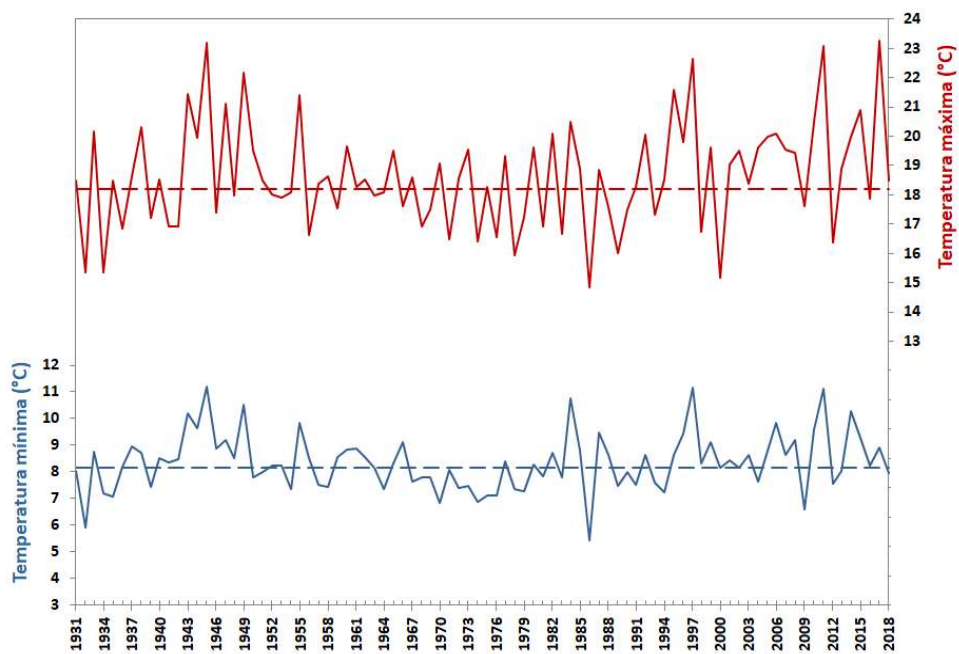
Classes PDSI	30 Abr.
Chuva extrema	0.0
Chuva severa	36.3
Chuva moderada	47.1
Chuva fraca	16.6
Normal	0.0
Seca Fraca	0.0
Seca Moderada	0.0
<b>Seca Severa</b>	<b>0.0</b>
<b>Seca Extrema</b>	<b>0.0</b>

**Figura 2** – Distribuição espacial do índice de seca meteorológica a 30 de abril de 2018

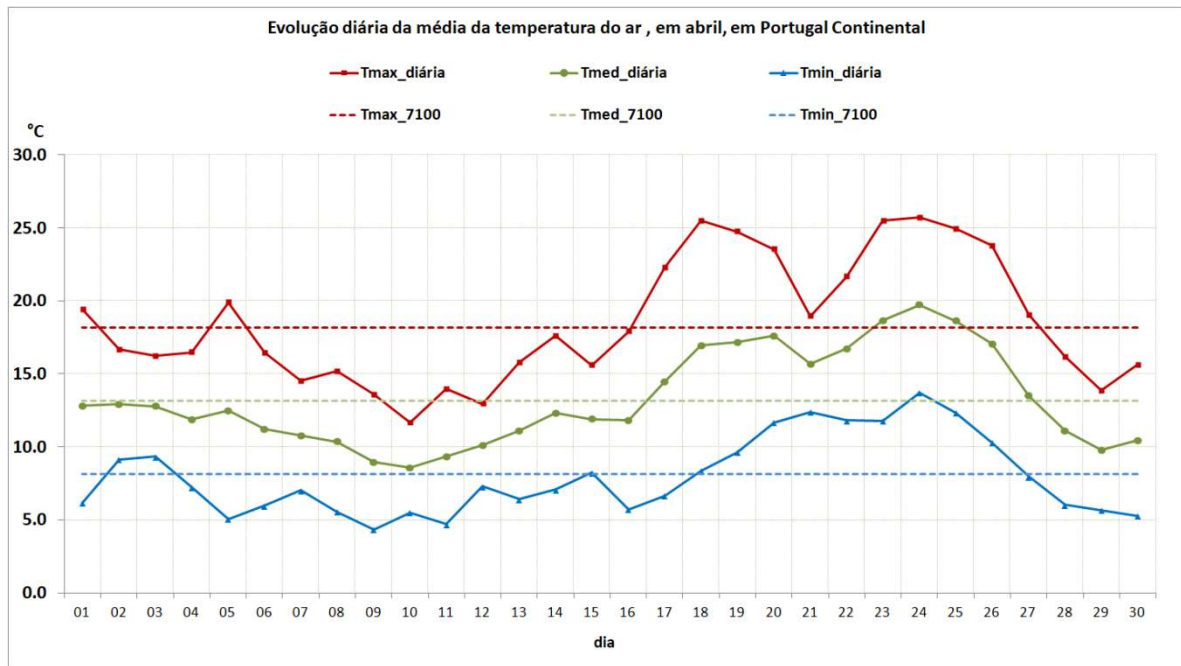




**Figura 3** – Anomalias da temperatura média do ar no mês de abril, em Portugal continental, em relação aos valores médios no período 1971-2000



**Figura 4** – Variabilidade da temperatura máxima e mínima do ar no mês de abril, em Portugal continental. (Linhas a tracejado indicam a média no período 1971-2000)



**Figura 5** – Evolução diária da temperatura do ar de 1 a 30 de abril de 2018 em Portugal continental.