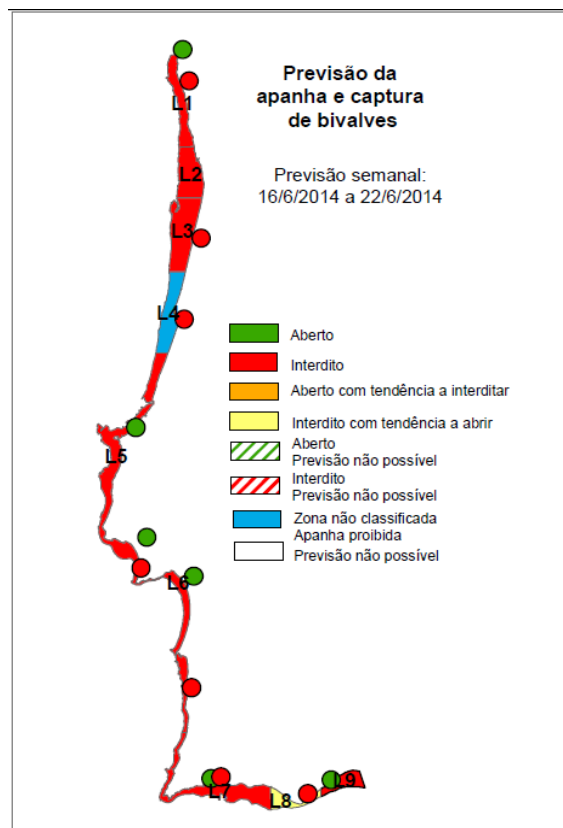
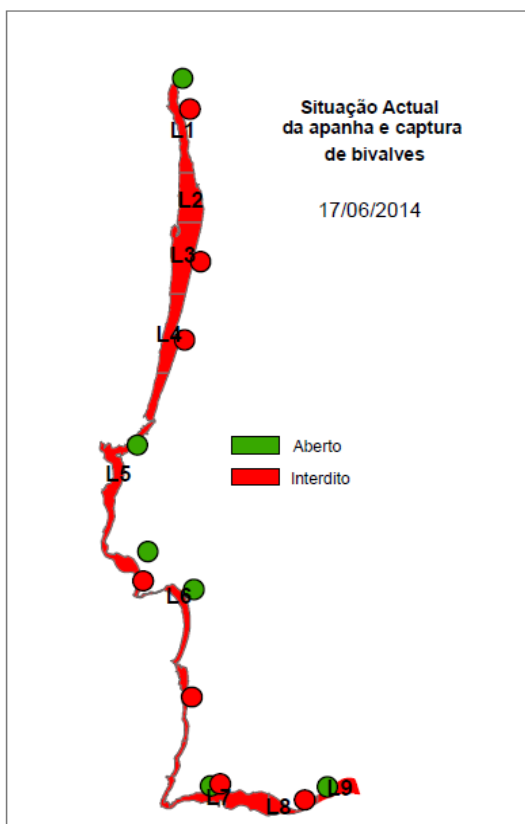


Condições atuais e previsões



Ponto da situação

Devido à presença de fitoplâncton produtor de toxinas marinhas ou de níveis de toxinas acima dos valores regulamentares estão interditas temporariamente a apanha e captura, com vista à comercialização e consumo, de espécies de bivalves provenientes das seguintes zonas de produção: L1, L2, L3, Ria de Aveiro, L5, Lagoa de Albufeira, L6, L7a, L8 e L9.

Está proibida a apanha e captura de bivalves, devido à ausência de amostras de algumas espécies, no Estuário do Mondego, Ria Formosa – Olhão.

Está proibida, indeterminadamente, a apanha e captura de bivalves na zona L4 por esta corresponder a zona litoral não classificada.

Previsões

Devido à ausência de espécies de fitoplâncton tóxico, prevê-se a tendência da abertura à apanha e captura de bivalves no L8. As zonas de produção da Ria do alvôr e Ria Formosa-Tavira encontram-se abertas à apanha e captura de bivalves.

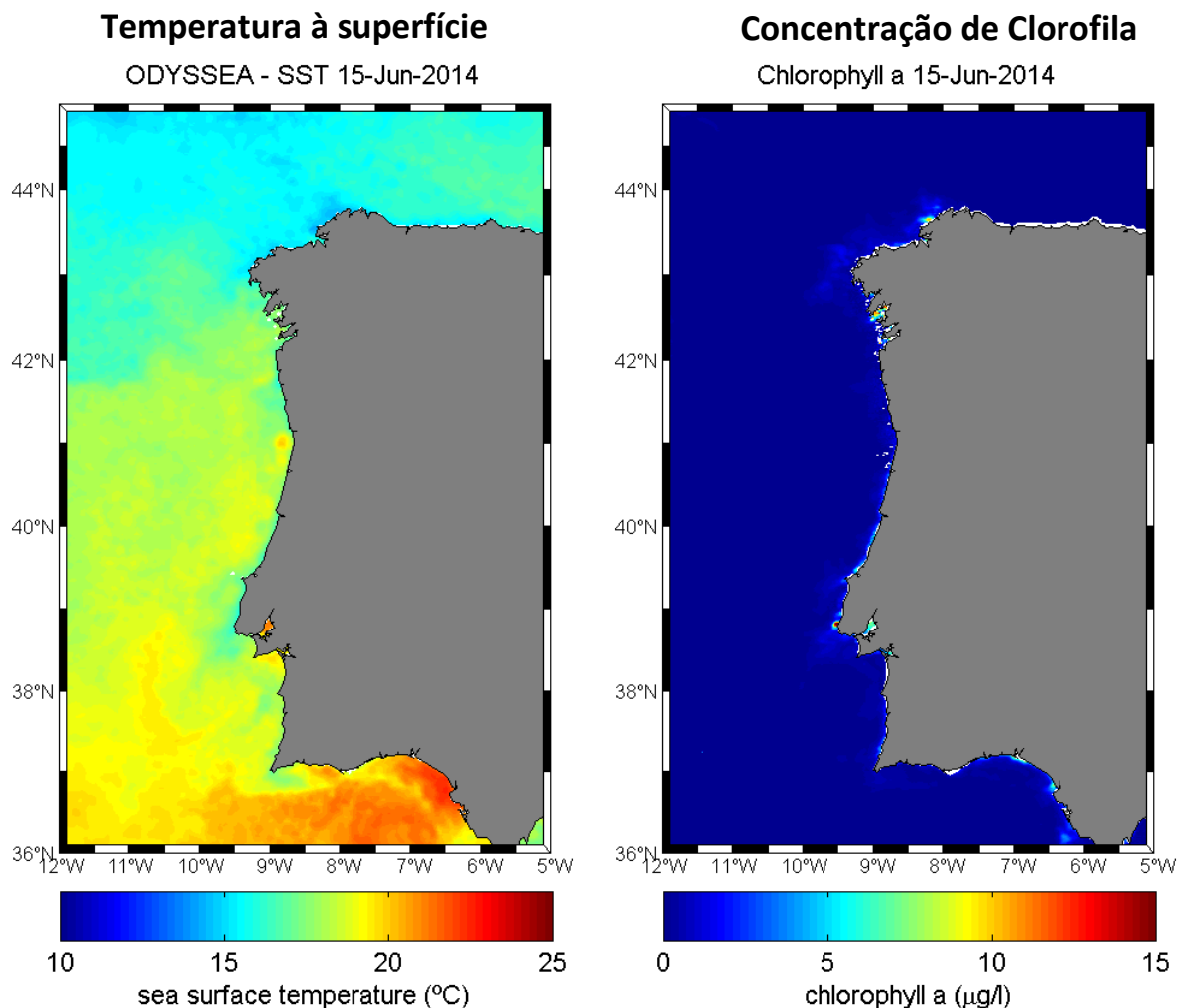
Data de atualização: 16 de junho 2014

Contactos

Teresa Moita
IPMA
tmoita@ipma.pt

Marcos Mateus
MARETEC - IST
mmateus.maretec@ist.utl.pt

Condições atuais: imagens de satélite



Temperatura à superfície

A imagem de satélite da temperatura da água à superfície evidencia temperaturas mais baixas na costa oeste de Portugal e norte de Espanha.

Concentração de clorofila

Observam-se valores ligeiramente mais elevados de pigmentos de clorofila ao longo da costa oeste e da costa sul.

Contactos

Teresa Moita
IPMA
tmoita@ipma.pt

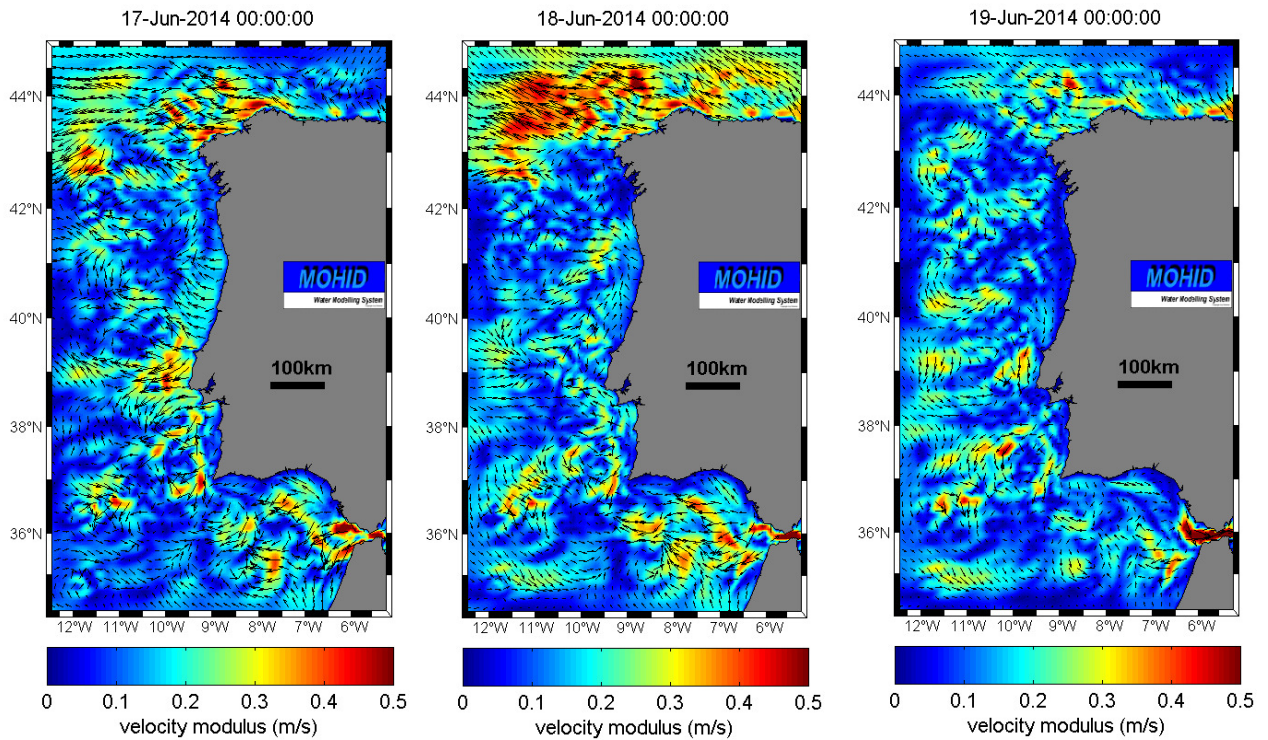
Marcos Mateus
MARETEC - IST
mmateus.maretec@ist.utl.pt

Previsões do modelo PCOMS

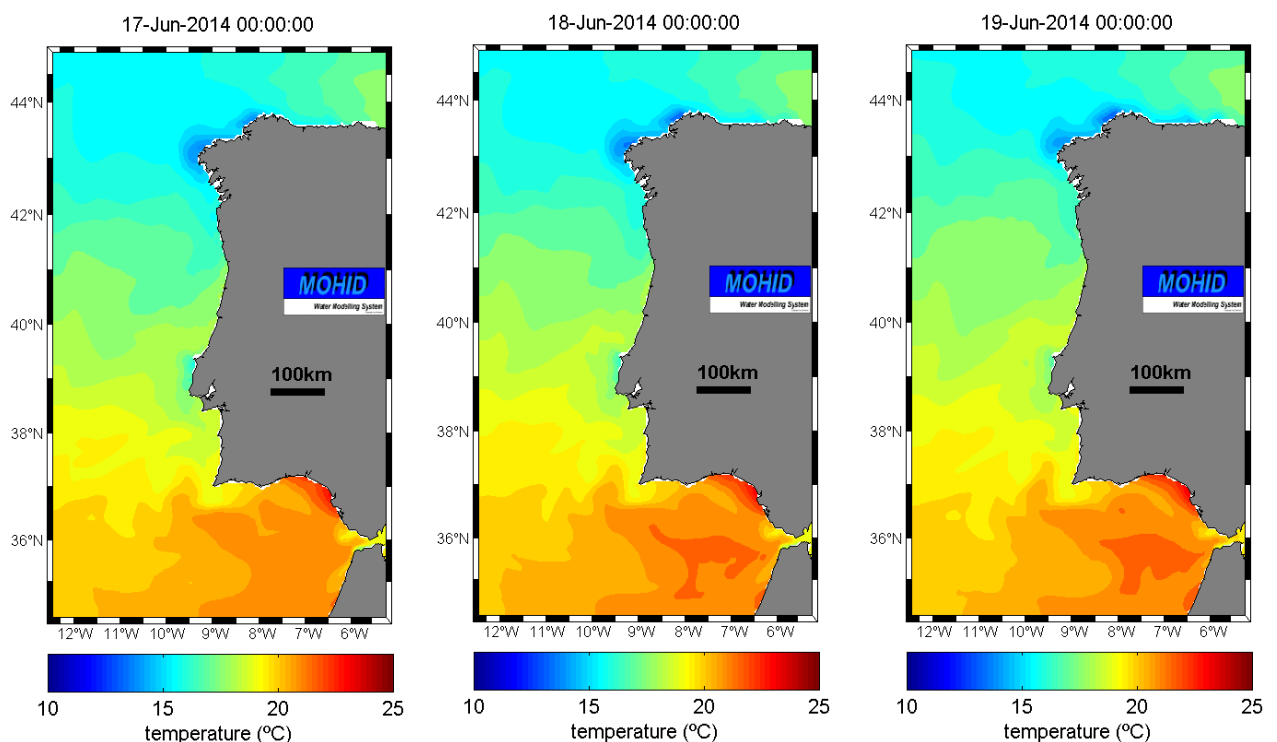
Fim da previsão: 19 de junho 2014, 00h00m

Os resultados do modelo mostram uma circulação para W-NE junto à costa oeste e para S-SW junto à costa sul. A intensidade da corrente varia ao longo do período simulado. A temperatura da água à superfície mantém-se relativamente constante ao longo do período simulado, verificando-se temperaturas mais baixas junta à costa oeste norte.

Circulação à superfície



Temperatura à superfície

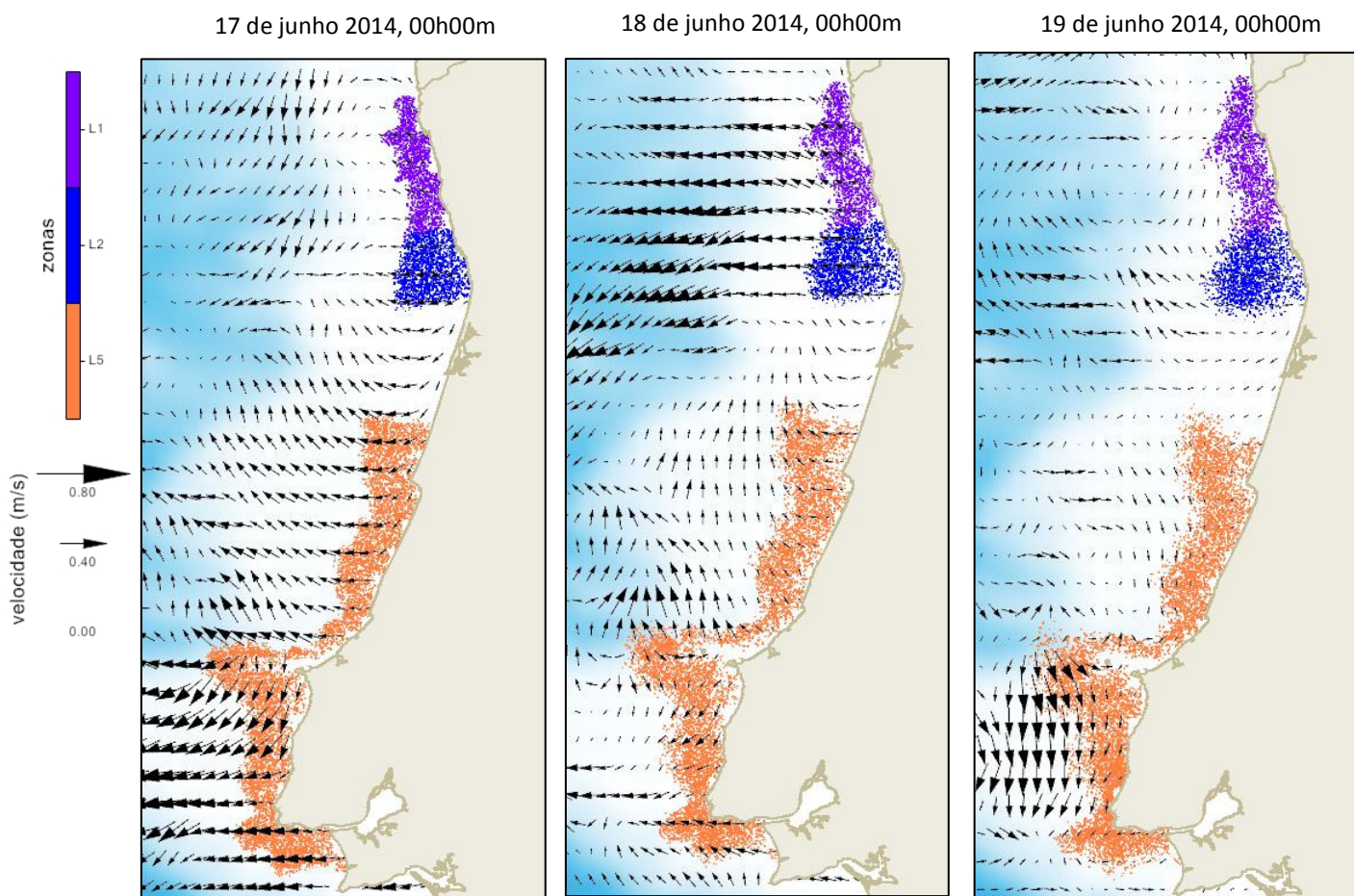


Previsões do modelo de transporte de partículas - Previsão de 3 dias

Fim da previsão: 19 de junho 2014, 00h00m

As simulações mostram que os blooms localizados na zona L1, L2 e L5 serão transportadas para o largo.

Localização inicial do bloom: Zonas L1 L2 e L5



Previsões do modelo de transporte de partículas - Previsão de 3 dias

Fim da previsão: 19 de junho 2014, 00h00m

As simulações mostram que os blooms localizados na zona L6 e L7 costa oeste serão transportados para sul junto à costa. Os blooms localizados na zona L7 costa sul, L8 e L9 serão transportados ligeiramente para este.

Localização inicial do bloom: Zona L6, L7, L8 e L9

