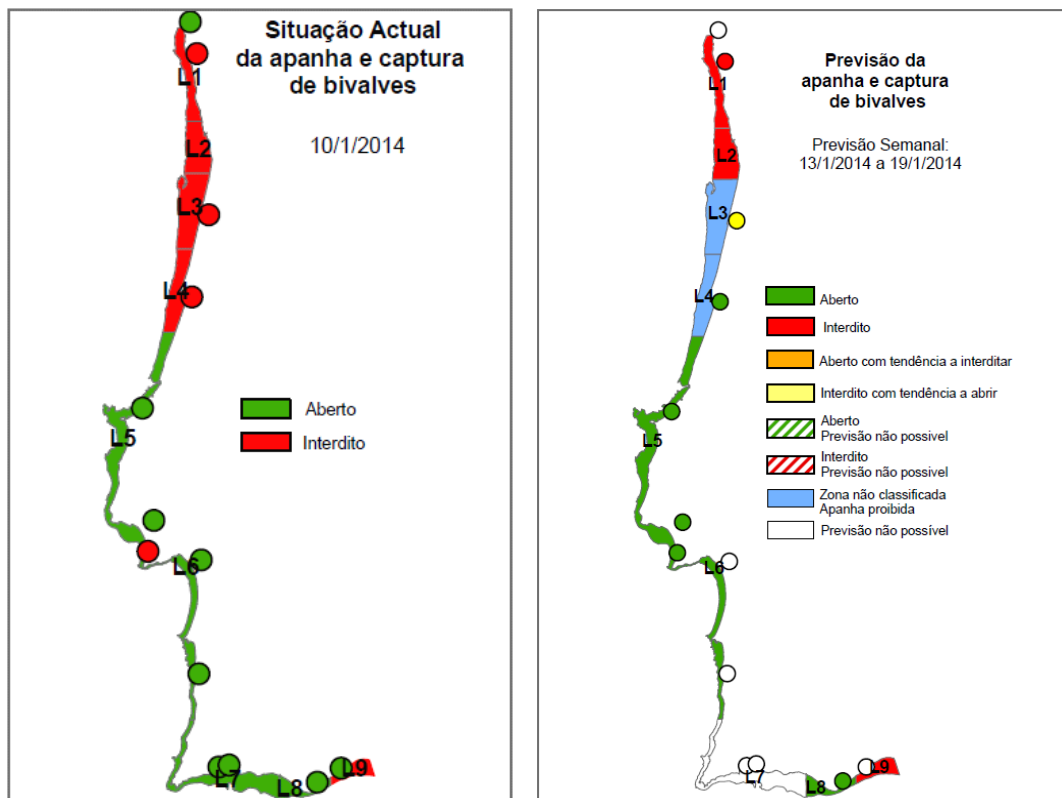


Condições atuais e previsões



Ponto da situação

Devido à presença de fitoplâncton produtor de toxinas marinhas ou de níveis de toxinas acima dos valores regulamentares estão interditas temporariamente, tal como na semana anterior, a apanha e captura, com vista à comercialização e consumo, de espécies de bivalves provenientes das seguintes zonas de produção: L1, L2 e L9 e os Estuários do Lima e Mondego e a Lagoa de Albufeira.

Está proibida, indeterminadamente, a apanha e captura de bivalves nas zonas L3 e L4 por estas corresponderem a zonas litorais não classificadas.

Previsões

Nas zonas L1 e L2 os níveis de toxinas diarreicas permanecem em concentrações elevadas nalguns bivalves, pelo que as zonas deverão manter-se interditas à pesca e apanha para algumas espécies.

Na ria de Aveiro as concentrações de biotoxinas nos bivalves diminuíram prevendo-se para breve a abertura das zonas de produção à captura de bivalves. Na costa sul a circulação mantém-se para leste e prevê-se que apenas a zona L9 continue interdita. Preve-se a abertura à apanha na Lagoa de Albufeira em virtude de não se terem detectado espécies de fitoplâncton tóxico.

Nas zonas L5 e L6 não se observou a presença de fitoplâncton tóxico pelo que se prevê que continuem abertas.

Devido às más condições meteorológicas não foi possível obter amostras de várias zonas de produção pelo que não se apresentam previsões.

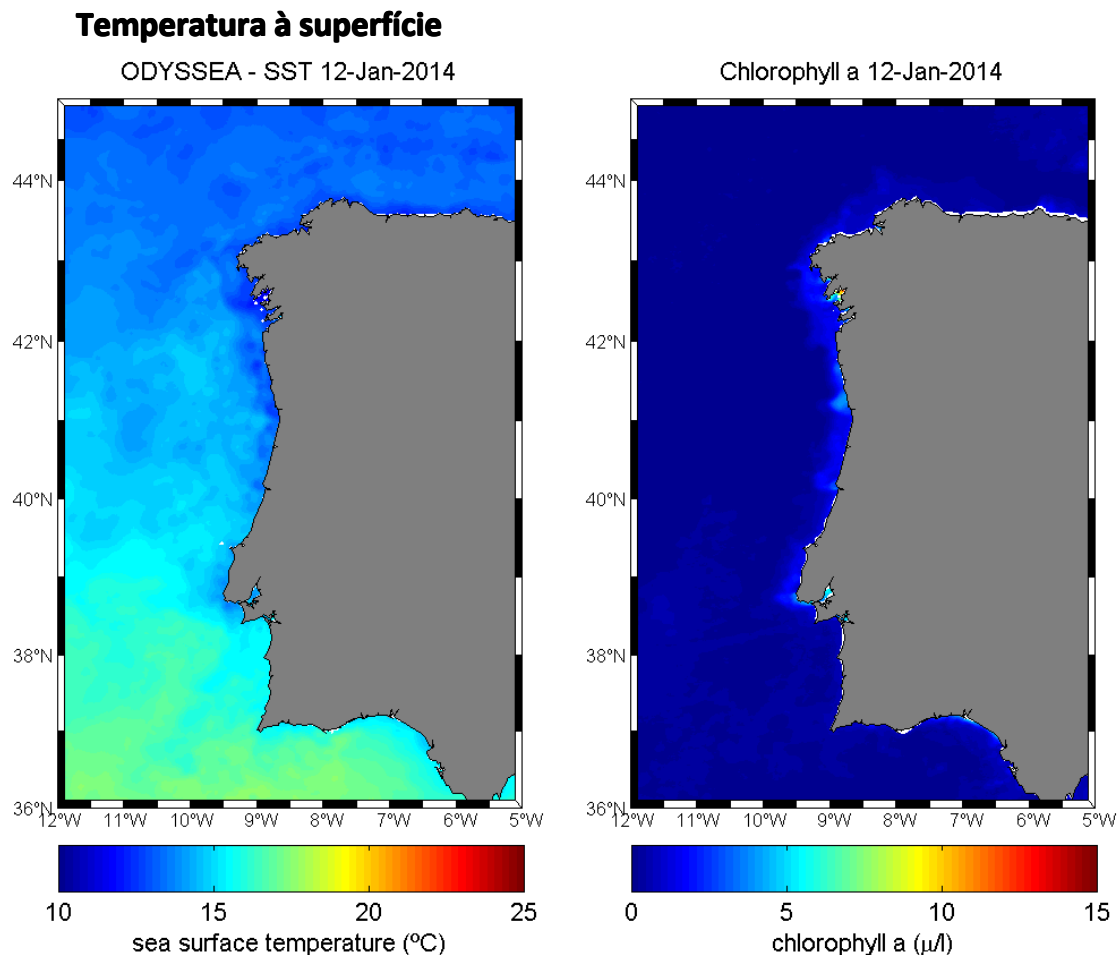
Data de atualização: 13 de Janeiro 2014

Contactos

Teresa Moita
IPMA
tmoita@ipma.pt

Marcos Mateus
MARETEC - IST
mmateus.maretec@ist.utl.pt

Condições atuais: imagens de satélite



Temperatura à superfície

A temperatura da água à superfície evidêcia a distribuição típica da temperatura para esta altura do ano; temperaturas mais baixas na costa noroeste de Portugal e costas oeste e norte de Espanha.

Concentração de clorofila

Na costa oeste-norte observam-se valores mais elevados de pigmentos junto à costa assim como se observam máximos de clorofila nos estuários dos rios Tejo e Sado.

Contactos

Teresa Moita
IPMA
tmoita@ipma.pt

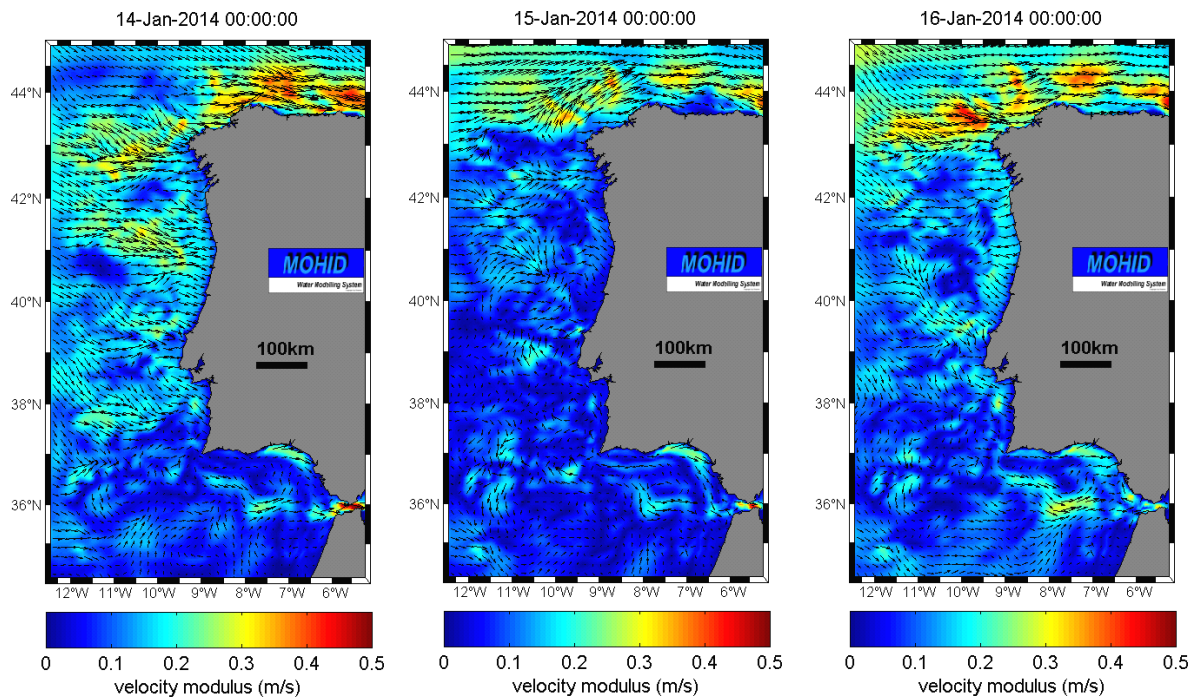
Marcos Mateus
MARETEC - IST
mmateus.maretec@ist.utl.pt

Previsões do modelo PCOMS

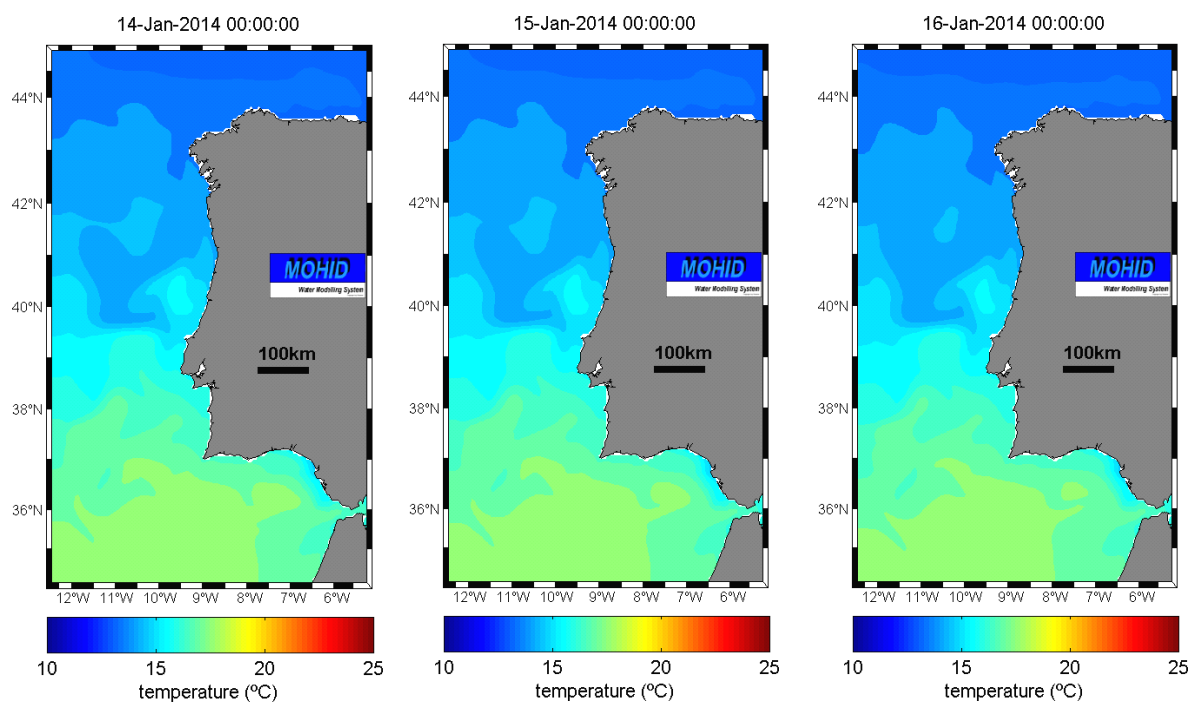
Fim da previsão: 16 de janeiro 2014, 00h00m

Os resultados do modelo mostram uma circulação para leste junto à costa oeste e costa sul. Na costa oeste a intensidade da corrente varia ao longo do período simulado. A temperatura da água à superfície mantém-se relativamente constante, verificando-se temperaturas mais baixas na costa oeste.

Circulação à superfície



Temperatura à superfície

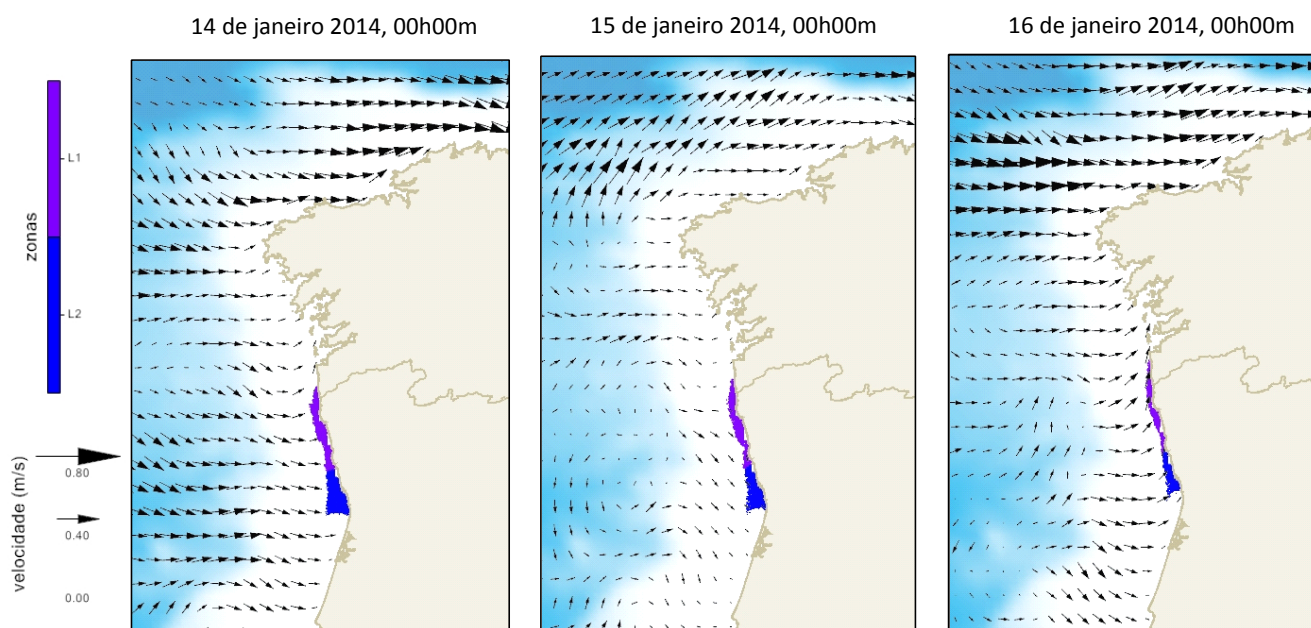


Previsões do modelo de transporte de partículas - Previsão de 3 dias

Fim da previsão: 16 de janeiro 2014, 00h00m

As simulações mostram que os blooms localizados nas zonas L1 e L2 ser ão transportados para norte ao longo da costa.

Localização inicial do bloom: Zonas L1 e L2



Previsões do modelo de transporte de partículas - Previsão de 3 dias

Fim da previsão: 16 de janeiro 2014, 00h00m

As simulações mostram que os blooms localizados na zona L9 seram transportados para este e para o largo.

Localização inicial do bloom: Zona L9

