

Resumo Climatológico – verão 2016 Portugal Continental

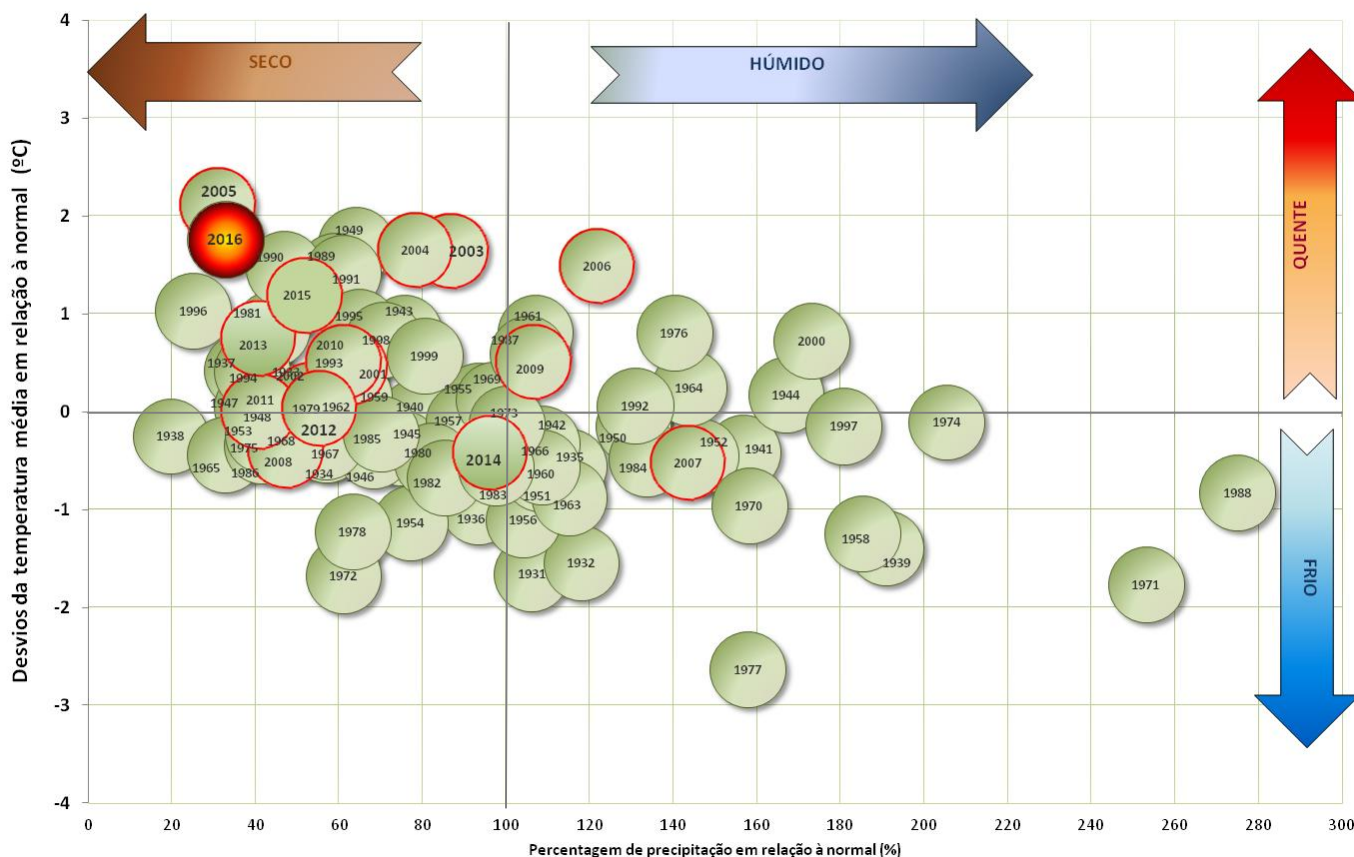


Figura 1 - Temperatura e precipitação no verão (junho, julho, agosto) 2016 (período 1931 – 2016)
Anos depois de 2000 com circunferências a vermelho

O verão 2016 (junho, julho, agosto) em Portugal Continental foi caracterizado por valores da temperatura média do ar muito superiores ao valor normal e valores da quantidade de precipitação muito inferiores, classificando-se o verão como **extremamente quente e seco**.

O **verão 2016 foi o 2º mais quente desde 1931** (depois de 2005) com o valor da temperatura média de 23.0 °C, cerca de 1.8 °C acima do valor médio (Figura 1).

Desde 1931, 6 dos 10 verões mais quentes ocorreram depois do ano 2000, sendo o verão de 2005 o mais quente em 86 anos.

No verão 2016 o valor médio da temperatura máxima do ar foi o valor mais alto desde 1931, 30.6 °C, + 2.9 °C acima do valor médio (Figura 2).

O valor médio da temperatura mínima, 15.5 °C foi 0.6 °C superior ao normal. Valores da temperatura mínima superiores ao do verão de 2015 ocorrem em cerca de 20 % dos anos.

O verão de 2016 foi o 5º mais seco desde 1931 (depois de 1938, 1996, 2005 e 1965). Os valores da quantidade de precipitação ocorridos nos meses de junho a agosto, cerca de 20 mm, correspondem a cerca de 30% do valor médio (Figuras 1 e 3).

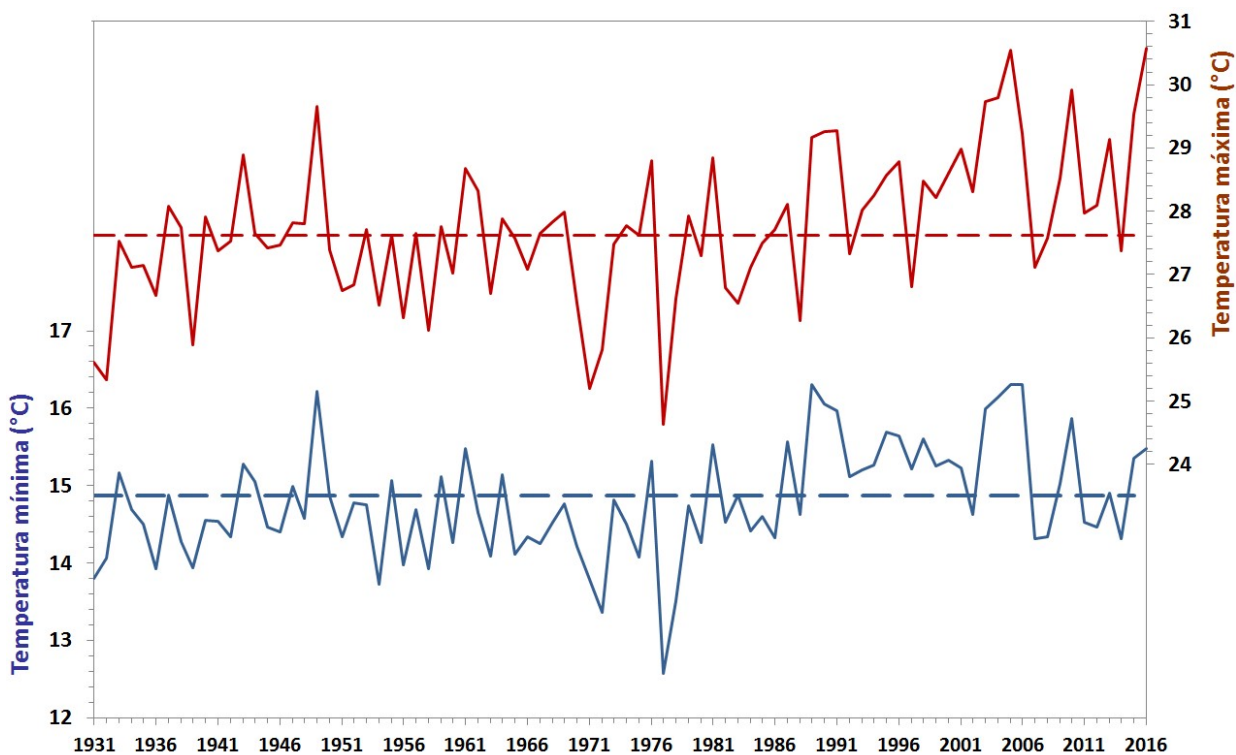


Figura 2 - Variabilidade da temperatura máxima e mínima no verão - Portugal Continental (linhas a tracejado representam os valores médios no período 1971-2000)

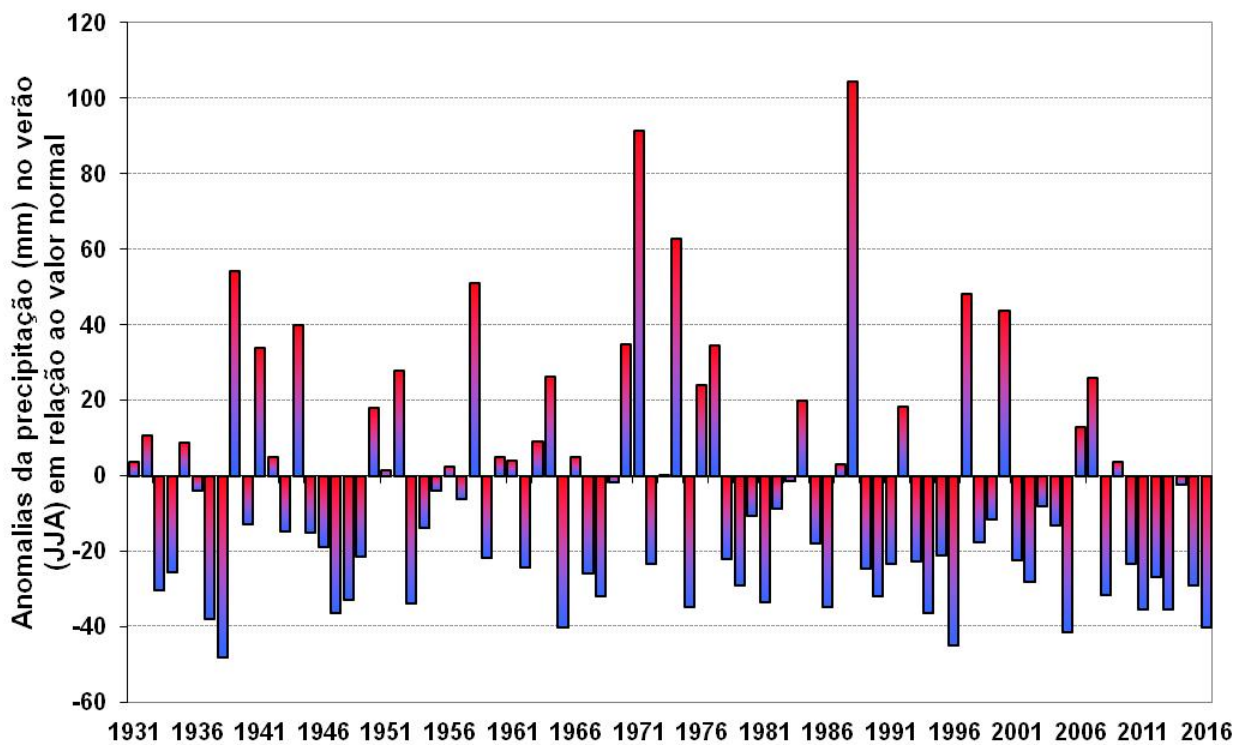


Figura 3 – Anomalias do total de precipitação no verão em Portugal Continental em relação ao valor da normal 1971-2000

Verão mês a mês

Na figura 4 apresentam-se os desvios da média da temperatura média (esq.) e do total de precipitação (dir.) no verão. Os desvios da temperatura foram superiores aos valores médios nos três meses, com especial destaque para os meses de julho e agosto com desvios superiores a 2 °C. Os valores da quantidade de precipitação foram inferiores aos valores médios nos três meses.

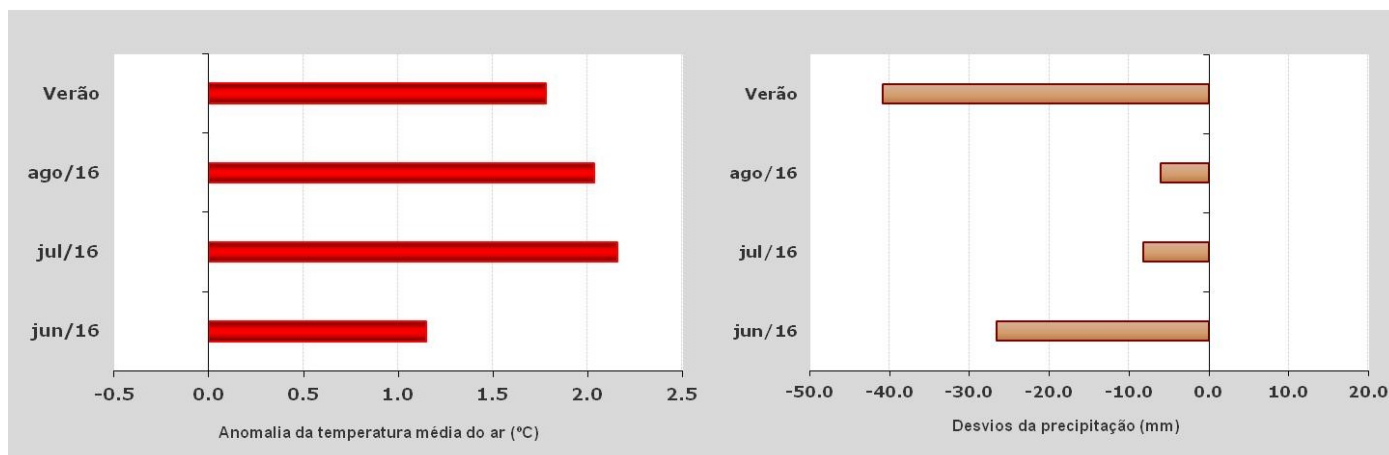


Figura 4 - Desvios (em relação ao valor médio 1971-2000) da média da temperatura média (esq.) e do total de precipitação (dir.) no verão 2016 (junho a agosto).