

Normal Climatológica – Portalegre

1981-2010

Número da estação: 571

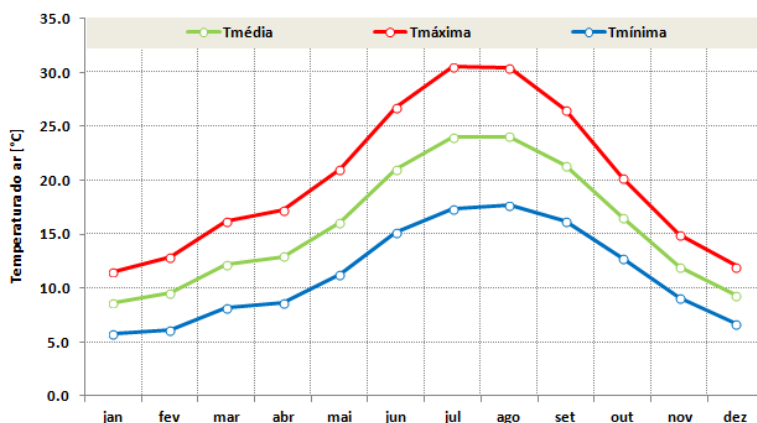
Latitude: 39.2942N

Longitude: 7.4213W

Altitude: 597.0 m

Região Climática: Beira Baixa e Alto Alentejo

Versão: 2.2 de 2022



	Jan	Fev	Mar	Abr	Mai	Jun	Jul	Ago	Set	Out	Nov	Dez	Ano
TT [°C]	8.6	9.6	12.2	13.0	16.1	21.0	24.0	24.1	21.4	16.5	12.0	9.4	15.7
TX [°C]	11.6	12.9	16.3	17.2	21.0	26.8	30.5	30.5	26.6	20.2	14.9	12.1	20.1
TN [°C]	5.7	6.2	8.2	8.7	11.3	15.2	17.4	17.7	16.2	12.8	9.1	6.7	11.3
Número de dias [dias]													
TX ≥ 25 °C	0.0	0.0	0.4	1.8	7.2	19.3	27.3	28.1	18.9	5.0	0.1	0.0	108.2
TX ≥ 30 °C	0.0	0.0	0.0	0.1	1.3	8.8	17.3	17.4	7.8	0.3	0.0	0.0	53.0
TX ≥ 35 °C	0.0	0.0	0.0	0.0	0.0	1.7	5.6	5.0	1.0	0.0	0.0	0.0	13.3
TN ≥ 20 °C	0.0	0.0	0.0	0.1	1.0	5.7	9.6	9.2	6.2	0.8	0.0	0.0	32.7
TN < 0 °C	1.2	0.7	0.3	0.0	0.0	0.0	0.0	0.0	0.0	0.0	0.0	0.2	2.5
Extremos da Temperatura do ar [°C]													
Maior TX	21.9	22.5	27.4	31.0	34.5	39.5	40.4	41.3	39.5	32.4	25.7	21.1	41.3
Dia Ano	28 2002	28 1987	22 2002	30 1997	27 2001	29 2004	24 1995	01 2003	08 1988	03 2004	04 1981	01 1983	01/08/2003
Menor TX	2.1	0.7	4.5	7.1	8.0	11.7	15.4	16.9	14.5	9.7	4.5	4.8	0.7
Dia Ano	29 2006	11 1983	14 1984	03 1989	06 1985	02 1984	04 1988	22 1984	26 1992	31 2008	29 2008	01 2008	11/02/1983
Maior TN	14.5	14.0	19.4	22.1	25.8	30.2	29.6	30.7	29.7	22.9	18.4	15.6	30.7
Dia Ano	29 1983	16 1998	23 2002	30 1997	29 2001	14 1981	18 1991	01 2003	07 1988	03/2004 01/2005	03 1981	01 1983	01/08/2003
Menor TN	-4.5	-3.7	-4.3	-0.2	2.3	5.0	8.2	9.4	8.3	2.8	0.3	-1.2	-4.5
Dia Ano	14 1987	12 1983	01 2003	08 1986	01 2001	03 1984	03 1997	04 1986	29 1991	30 2008	11 2001	16 2010	14/01/1987

Normal Climatológica – Portalegre 1981-2010

Número da estação: 571

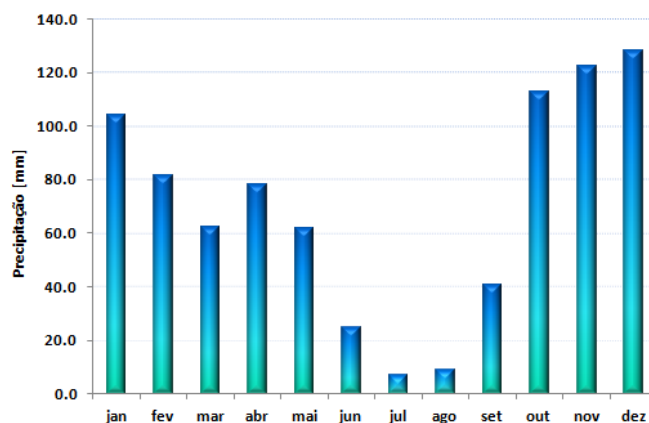
Latitude: 39.2942N

Longitude: 7.4213W

Altitude: 597.0 m

Região Climática: Beira Baixa e Alto Alentejo

Versão: 2.2 de 2022



	Jan	Fev	Mar	Abr	Mai	Jun	Jul	Ago	Set	Out	Nov	Dez	Ano
Prec [mm]	104.2	81.6	62.2	78.1	61.9	24.6	7.1	9.0	40.7	113.0	122.4	128.3	833.1
Número de dias [dias]													
P ≥ 1 mm	9.5	8.4	6.9	9.2	7.3	3.2	1.0	1.5	4.4	9.3	9.7	10.6	81.0
P ≥ 10 mm	3.8	3.2	2.2	2.6	2.0	0.8	0.2	0.4	1.6	4.1	4.4	4.8	30.0
P ≥ 20 mm	1.4	1.0	0.8	0.8	0.6	0.3	0.1	0.0	0.5	1.8	2.0	1.8	11.2
P ≥ 30 mm	0.6	0.3	0.3	0.2	0.3	0.1	0.0	0.0	0.1	0.8	0.9	0.8	4.4
Extremos da Precipitação [mm]													
Maior P	61.2	54.6	44.4	52.3	48.0	39.3	28.7	20.5	54.3	68.9	82.5	67.5	82.5
Dia	21	08	03	12	29	17	04	22	25	28	20	30	20/11/2007
Ano	1985	2007	2001	1988	1992	2007	1988	1990	1982	2005	2007	1981	

Observações

Contactos

Instituto Português do Mar e da Atmosfera, I. P.

Divisão de Clima e Alterações Climáticas

Rua C ao Aeroporto Humberto Delgado

1749-077 Lisboa

Portugal

clima@ipma.pt

Normal Climatológica – Portalegre

1981-2010

Legenda

Gráficos:	Médias da temperatura média, máxima e mínima mensal e da precipitação total no período de 1981-2010
Tabelas:	Valores médios mensais e somas mensais de diferentes elementos climatológicos. Valores ausentes (sem medições ou período de medição muito curto) são indicados com "-"
TT [°C]	Média da Temperatura Média Diária do ar
TX [°C]	Média da Temperatura Máxima Diária do ar
TN [°C]	Média da Temperatura Mínima Diária do ar
TX ≥ 25 °C [dias]	Número médio de dias com Temperatura máxima do ar superior ou igual a 25 °C – Dias de verão
TX ≥ 30 °C [dias]	Número médio de dias com Temperatura máxima do ar superior ou igual a 30 °C – Dias quentes
TX ≥ 35 °C [dias]	Número médio de dias com Temperatura máxima do ar superior ou igual a 35 °C – Dias muito quentes
TN ≥ 20 °C [dias]	Número médio de dias com Temperatura mínima do ar superior ou igual a 20 °C – Noites tropicais
TN < 0 °C [dias]	Número médio de dias com Temperatura mínima do ar inferior a 0 °C – Dias de geada
Maior TX [°C]	Maior valor da Temperatura Máxima Diária do ar
Menor TX [°C]	Menor valor da Temperatura Máxima Diária do ar
Maior TN [°C]	Maior valor da Temperatura Mínima Diária do ar
Menor TN [°C]	Menor valor da Temperatura Mínima Diária do ar
Prec [mm]	Média da quantidade de Precipitação Total
P ≥ 1 mm [dias]	Número médio de dias com Precipitação superior ou igual a 1 mm – Dias de chuva
P ≥ 10 mm [dias]	Número médio de dias com Precipitação superior ou igual a 10 mm – Dias chuvosos
P ≥ 20 mm [dias]	Número médio de dias com Precipitação superior ou igual a 20 mm – Dias muito chuvosos
P ≥ 30 mm [dias]	Número médio de dias com Precipitação superior ou igual a 30 mm – Dias extremamente chuvosos
Maior P [mm]	Maior valor da quantidade de Precipitação Diária

Foram usadas para o cálculo das normais 1981-2010 séries homogéneas de dados de temperatura do ar e de precipitação. A seleção dos indicadores está de acordo com o recomendado pela Organização Meteorológica Mundial (WMO-No. 1203). Os valores podem mudar devido a atualizações contínuas de controlo de qualidade e homogeneidade.

A série é composta por dados observados (estações clássicas e automáticas) e dados modelados através de procedimentos numéricos baseados na modelação parametrizada para a escala local com o modelo WRF.