

Resumo Climatológico - Ano 2014 Portugal Continental

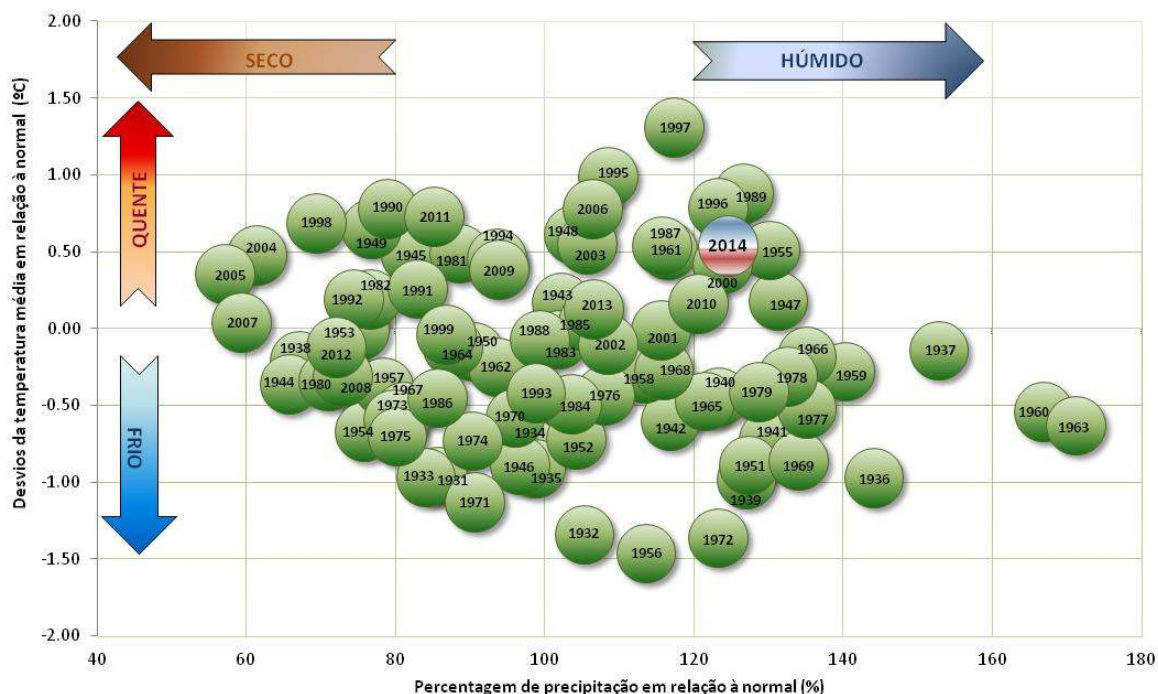


Figura 1 - Temperatura e precipitação anual (período 1931 – 2014)

O ano 2014, em Portugal Continental, caracterizou-se por valores da temperatura média do ar e da precipitação superiores ao valor médio (período 1971-2000) (Figura 1).

O valor médio anual da temperatura média do ar, 15.80 °C, foi superior ao valor médio em +0.54 °C, sendo o 12º valor mais alto desde 1931 (Figura 2). Valores superiores aos registados este ano ocorreram apenas em cerca de 15 % dos anos.

Os valores médios anuais da temperatura máxima e mínima do ar foram superiores aos respetivos valores normais em +0.51°C e +0.56°C, respetivamente (Figura 3).

O valor médio anual da temperatura mínima do ar corresponde ao 11º valor mais alto desde 1931 e o 2º mais alto desde 2000. Valores da temperatura máxima do ar superiores aos registados este ano ocorreram em 20% dos anos.

O valor médio de precipitação total anual, 1098.2 mm, corresponde a uma anomalia de +216.1 mm (em relação ao valor médio 1971-2000) o que permite classificar 2014 como um ano muito chuvoso. Valores superiores aos registados este ano ocorreram apenas em cerca de 20 % dos anos (desde 1931), sendo o valor da quantidade de precipitação em 2014 o mais alto dos últimos 25 anos (Figura 4).

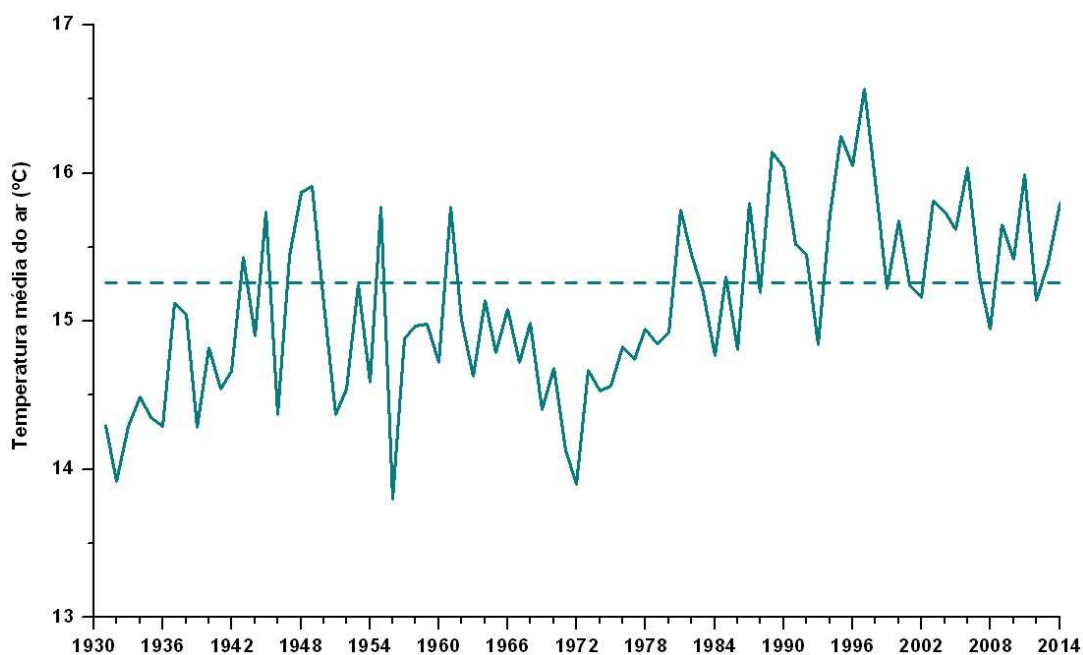


Figura 2 - Variabilidade interanual da temperatura média anual em Portugal Continental
(A tracejado valores médios no período 1971-2000)

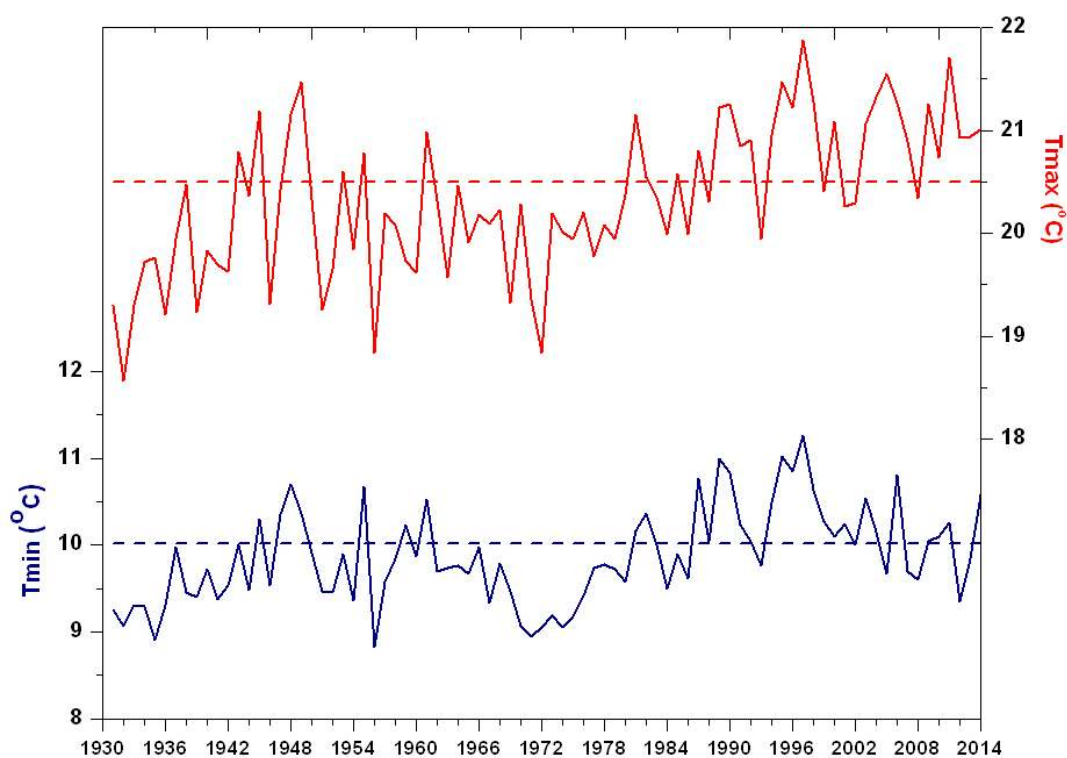


Figura 3 - Variabilidade interanual da temperatura máxima e mínima anual em Portugal Continental
(A tracejado valores médios no período 1971-2000)

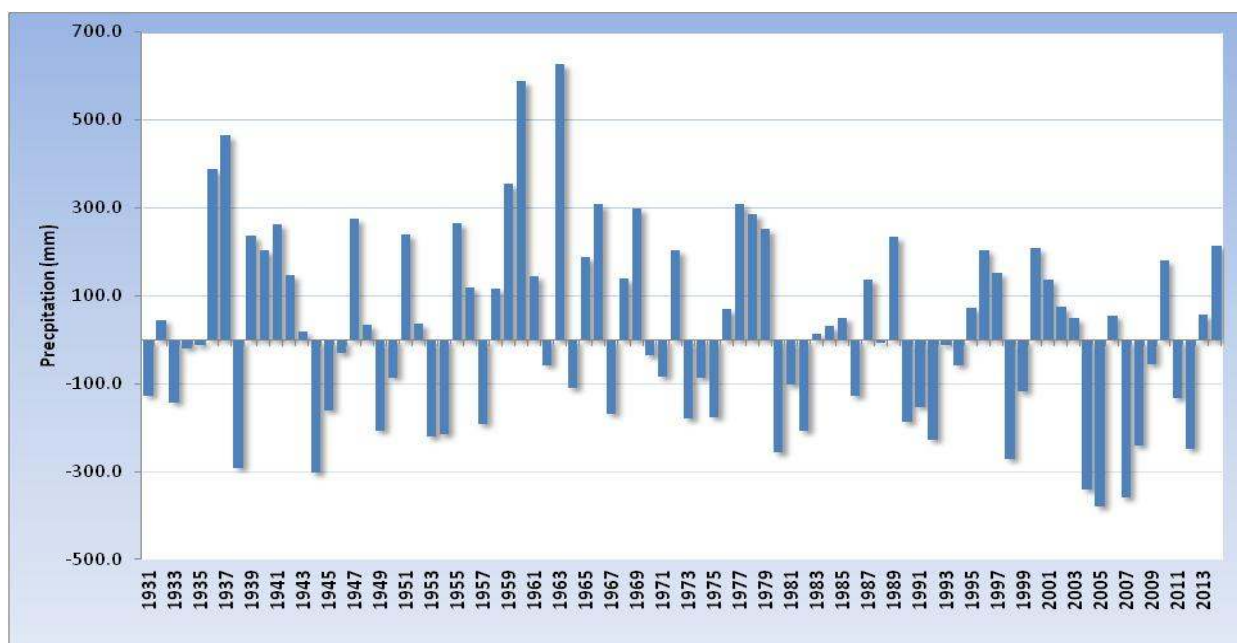


Figura 4 - Desvios do total de precipitação anual em Portugal Continental em relação ao valor da normal 1971-2000